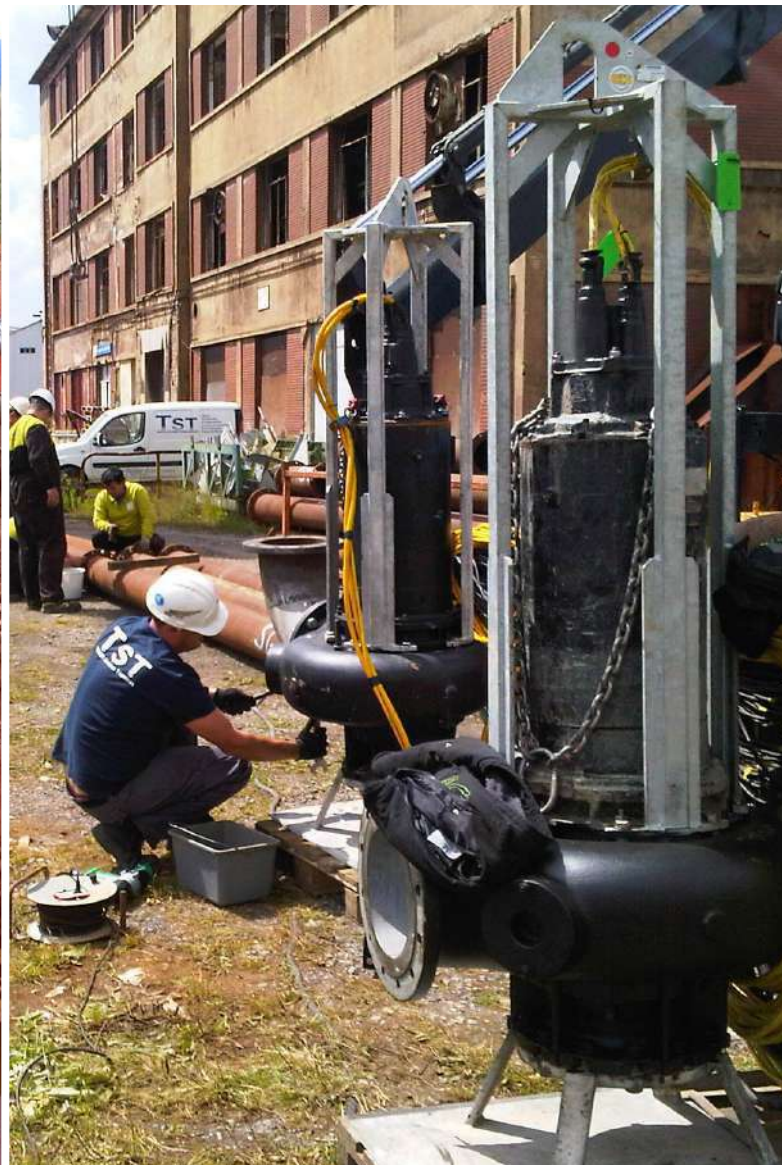


**Bombeo de agua para la industria minera, inundaciones y protección civil, túneles, puertos, perforaciones, alcantarillado público, riego agrícola**



**BCM 36-25 - 4,0kW**



Bomba eléctrica centrífuga de circulación para trabajar con agua fría o caliente en instalaciones de climatización, procesos industriales o riego. No apta para fluidos abrasivos ni corrosivos ni agua con partículas en suspensión. Estructura en fundición de hierro, muy compacta y manejable. Incorpora una válvula de regulación de caudal.

**Accesorios**

**Opcionales bajo pedido:** Tubería, rácores, curvas, filtros, etc.



**Aplicaciones**

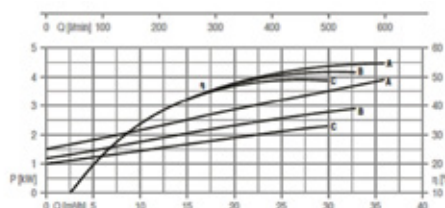
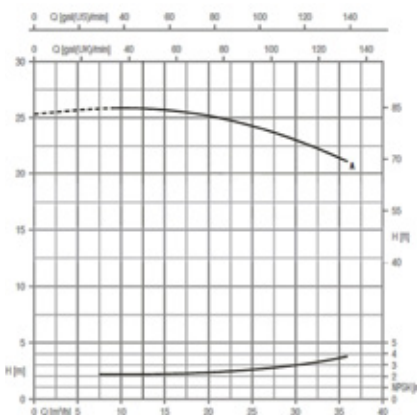


**Características técnicas**

Caudal de agua max:	36 m³/h	Revoluciones:	2.900 rpm
Presión máxima:	25,2 m.c.a.	Arranque:	Directo
Diámetro de tubería:	DN50mm-2", PN10	Impulsor:	Monocanal
Conexión tubería:	KAMLOCK 2"	Temperatura max. del líquido:	-10° C a +90° C
Tensión:	400V 50Hz 3F	Protección térmica interior:	No
Potencia nominal:	4,0 kW – 5,5 HP	Tamaño sólidos:	1 mm
Intensidad nominal:	7,1 A	Longitud de cable:	1m
		Conexión eléctrica:	Cetac 32A 5Polos

**Dimensiones**

Largo x Ancho x Alto:	500 x 250 x 300 mm	Peso neto:	40 kg
-----------------------	--------------------	------------	-------



**CURVA DE RENDIMIENTO**

Todos los datos de esta ficha son con densidad de líquido 1 kg/dm³, viscosidad 1 mm²/s

bombeo agua

**MANGUERA PLANA DE IMPULSIÓN CON TOMAS BAUER**



**Características:** Manguera flexible de caucho de estructura plana con refuerzo de fibra de poliéster que ofrece grandes ventajas: ligereza, mínimo volumen.  
**Temperatura de trabajo:** -20°C + 80°C.  
**Uso:** Impulsión a presión de líquidos en general: Empleo en agricultura para riego. Obras públicas, construcción, minería e industria. Suministros de agua para, naves, cisternas, etc.  
**Estructura:** Diámetros calibrados y estructura particularmente resistente al alargamiento. Aplanable sin puntos de unión. Máxima adhesión y resistencia mecánica entre el estrato interior y recubrimiento. Resistencia química NBR.

Ø diámetro interior	Peso gr/m	Presión de trabajo bar	Longitud manguera m
2" - 52 mm	460	16	10-20-30-50
2" ½ - 76 mm	735	15	10-20-30-50
3" - 90 mm	920	13	10-20-30-50
4" - 110 mm	1.070	13	10-20-30-50
6" - 152 mm	1.675	10	10-20-30-50
8" - 204 mm	2.600	8	10-20-30-50

**MANGUERA SEMIFLEXIBLE DE IMPULSION CON TOMAS BAUER**



**Características:** Manguera flexible.  
**Temperatura de trabajo:** -5°C hasta +60°C.  
**Uso:** Manguera para impulsión de líquidos, e incluso, alimentarios y alcoholes hasta 28 %. Usos generales.  
**Estructura:** Espiral de PVC rígido antichoque. Interior liso. Disponible también en versión antiestática.

Ø diámetro interior	Peso gr/m	Radio de curvatura mm	Presión de vacío m.c.a	Presión de trabajo bar	Longitud manguera m
4" - 110 mm	2.160	480	7	4	6
6" - 150 mm	4.250	810	5	3	6
8" - 200 mm	6.400	900	5	2	3

**MANGUERA DE ASPIRACIÓN CON TOMAS BAUER**



**Características:** Manguera flexible con óptima resistencia a los agentes atmosféricos y a las bajas temperaturas.  
**Temperatura de trabajo:** -25°C +55°C  
**Uso:** Aspiración e impulsión de líquidos.  
**Estructura:** Manguera de PVC con espiral de PVC rígido. Estructura robusta indicada para aplicaciones severas.

Ø diámetro interior	Ø diámetro exterior	Peso g/m	Radio de curvatura mm	Presión de vacío m.c.a	Presión de Trabajo bar	Espesor de pared mm	Longitud manguera m
4" - 110 mm	125 mm	3.100	620	9	3	7,5	6
6" - 150 mm	171.6 mm	5.900	1.100	9	2,5	9,6	6
8" - 200 mm	226 mm	10.500	1.100	9	2	13	3

**BALSA FLOTACIÓN PARA BOMBAS SUMERGIBLES**



**Características:** Balsa de flotación para mantener una o varias bombas sumergibles suspendidas en el agua y evitar que toque el fondo.  
**Uso:** Ideal para evitar la entrada a la bomba de fango, arena, algas y restos depositados en el fondo de estanque, río, lago o mar. También usado para mantener la bomba sumergible siempre a flote para poder acceder a ella en caso de mantenimiento o facilitar la extracción de la bomba del agua.

Capacidad de flotación	Dimensiones	Peso
800 Kg	1.350 x 2.000 x 860mm	30 Kg
1.400 Kg	2.000 x 3.000 x 1.050mm	160 Kg

**CONTADOR VOLUMÉTRICO DE LITROS DE AGUA 4"**



- Contador Woltmann horizontal con tambor extraíble.
- Relojería sellada de arrastre magnético.
- Lectura directa en los rodillos numerados.
- Instalación en horizontal o vertical.
- Temperatura de trabajo: de 2 a 50°C.
- Conexiones por tomas Bauer 4" macho-hembra.
- Caudal nominal: 160 m³/h.
- Caudal de sobrecarga: 200 m³/h.

Presión máx.	Dimensiones	Peso
16 bar	800 x 220 x 280 mm	20 Kg

## BRIDA CON TOMA BAUER MACHO



**Medidas:** 2", 2 1/2", 3", 4", 6" y 8"

## BRIDA CON TOMA BAUER HEMBRA



**Medidas:** 2", 2 1/2", 3", 4", 6" y 8"

## AMPLIACIÓN CON TOMAS BAUER HEMBRA MACHO



**Medidas:** 2", 2 1/2", 3", 4", 6" y 8"

## REDUCCIÓN CON TOMAS BAUER MACHO HEMBRA



**Medidas:** 2", 2 1/2", 3", 4", 6" y 8"

## FILTRO COLADOR CON TOMA BAUER MACHO



**Medidas:** 4", 6" y 8"

## CURVA 90° CON TOMA BAUER HEMBRA MACHO



**Medidas:** 2", 2 1/2", 3", 4", 6" y 8"

## TUBO DE ALUMINIO O ACERO CON TOMAS BAUER



**Medidas:** 2", 2 1/2", 3", 4", 6" y 8"

**Bombas eléctricas sumergibles**

Serie DRENAX:

**Bombas de drenaje de agua para construcción y minería**



Modelo	KW - HP	Diám. mm - "	Long. Máx. manguera m	Paso de sólidos mm	Peso Kg	Presión Máx.m.c.a.	Caudal Máx. m³/h	Altura m.c.a. / Caudal m³/h															
								4	6	8	10	12	14	16	18	20	24	28	32	36	40	70	
DRENAX BSD 55-29	3,7 - 5	80 - 3"	320	8,5	65	29	55	52	50	48	46	44	40	37	34	30	20	7	1	-	-	-	
DRENAX BSD 70-32	5,5 - 7,5	80 - 3"	200	8,5	84	32	70	65	65	64	62	60	58	54	52	48	39	25	5	-	-	-	
DRENAX BSD 86-48	11 - 15	100 - 4"	700	11,5	140	48	86	85	84	83	82	80	78	75	72	62	60	52	42	35	28	-	
DRENAX BSD 150-45	15 - 20	150 - 6"	1200	15	142	45	150	134	128	124	122	117	115	110	105	98	90	83	64	54	42	-	
DRENAX BSD 120-70	22 - 30	100 - 4"	1500	15	256	70	120	120	118	117	115	114	113	112	111	110	105	95	90	85	80	5	

Serie FEROX:

**Bombas de agua de alto rendimiento**



Modelo	KW - HP	Diám. mm - "	Long. Máx. manguera m	Paso de sólidos mm	Peso Kg	Presión Máx.m.c.a.	Caudal Máx. m³/h	Altura m.c.a. / Caudal m³/h															
								4	6	8	10	12	14	16	18	20	24	28	32	36	40	60	
FEROX BSM 60-20	2,2 - 3	80 - 3"	140	40	45	20	60	55	48	42	38	30	24	16	8	1	0	-	-	-	-	-	
FEROX BSM 140-40	9 - 12,5	100 - 4"	200	56	175	40	140	140	138	135	132	128	120	115	92	88	60	30	24	8	2	-	
FEROX BSM 250-22	7,5 - 10	100 - 4"	50	100	118	22	250	223	195	173	144	115	79	55	36	14	1	-	-	-	-	-	
FEROX BSM 70-66	15 - 20	80 - 3"	800	40	190	66	70	-	-	-	-	-	-	-	-	-	-	-	70	70	65	18	
FEROX BSM 500-34	22 - 30	150 - 6"	300	100	260	34	500	500	495	490	450	430	380	330	280	250	140	60	30	-	-	-	
FEROX BSM 600-42	45 - 60	150 - 6"	600	100	620	42	600	-	-	-	-	-	-	-	-	600	520	400	300	180	60	-	

Serie TRAGA:

**Bombas vortex para aguas muy cargadas**



Modelo	KW - HP	Diám. mm - "	Long. Máx. manguera m	Paso de sólidos mm	Peso Kg	Presión Máx.m.c.a.	Caudal Máx. m³/h	Altura m.c.a. / Caudal m³/h															
								4	6	8	10	12	14	16	18	20	24	28	32	36	40	50	
TRAGA BSV 65-21	5,5 - 7,5	80 - 3"	40	80	70	21	65	65	62	58	56	55	44	32	18	6	-	-	-	-	-	-	
TRAGA BSV 150-20	7,5 - 10	80 - 3"	40	80	126	20	150	150	144	126	112	94	80	62	36	7	-	-	-	-	-	-	
TRAGA BSV 200-20	11 - 15	100 - 4"	50	100	213	20	200	190	185	180	148	105	100	55	5	1	-	-	-	-	-	-	

**Bombas sumergibles de pozo**



Modelo	KW - HP	Diám. mm - "	Long. Máx. manguera m	Paso de sólidos mm	Peso Kg	Presión Máx.m.c.a.	Caudal Máx. m³/h	Altura m.c.a. / Caudal m³/h														
								10	15	20	25	30	35	40	45	50	60	70	80	90	100	
BSP 5-84	1,1 - 1,5	25-1"	1000	2	25	84	4,8	-	-	-	-	5	4,9	4,8	4,7	4,4	3,4	2,7	1,6	-	-	-

Bombas serie BCM

**Bombas centrífugas de circulación**



Modelo	KW - HP	Diám. mm - "	Long. Máx. manguera m	Paso de sólidos mm	Peso Kg	Presión Máx.m.c.a.	Caudal Máx. m³/h	Altura m.c.a. / Caudal m³/h															
								4	6	8	10	12	14	16	18	20	24	28	32	36	40	50	
BCM 36-25	4,4 - 5,5	50 - 2"	200	1	40	25,2	36	-	-	-	-	-	-	-	-	35	25	-	-	-	-	-	
BCM 78-40	7,5 - 10	100 - 4"	800	1	80	40	78	-	-	-	-	-	-	-	-	75	65	50	40	24	-	-	
BCM 132-26	7,5 - 10	100 - 4"	400	1	90	26	132	-	-	-	-	-	-	132	120	96	60	-	-	-	-	-	
BCM 80-50	11 - 15	100 - 4"	600	1	125	53	80	-	-	-	-	-	-	-	-	-	80	74	65	58	30	-	
BCM 144-34	11 - 15	100 - 4"	500	1	95	34	144	-	-	-	-	-	-	-	-	144	132	110	84	-	-	-	
BCM 144-39	15 - 20	100 - 4"	600	1	110	39	144	-	-	-	-	-	-	-	-	144	132	108	78	42	-	-	
BCM 225-39	22,5-30	100 - 4"	-	1	170	39	225	-	-	-	-	-	-	-	-	-	-	-	-	-	-	-	

Bombas serie CD-M

**Motobombas insonorizadas de gran caudal con auto aspiración**



Modelo	KW - HP	Diám. mm - "	Long. Máx. manguera m	Paso de sólidos mm	Peso Kg	Presión Máx.m.c.a.	Caudal Máx. m³/h	Altura m.c.a. / Caudal m³/h															
								4	6	8	10	12	14	16	18	20	24	28	32	36	40	50	
MD 475-37 50 HP 6"	37 - 50	150 - 6"	200	80	1.600	37	475	475	470	465	460	455	445	440	425	410	350	270	170	80	-	-	
MD 800-55 85 HP 6"	60 - 80	150 - 6"	500	75	2.150	55	800	790	770	760	750	720	700	-	-	-	-	-	-	-	-	-	
MD 1025-45 130 HP 8"	79 - 105	200 - 8"	500	76	3.200	62	1.075	1000	990	960	940	880	860	690	670	640	580	520	480	400	320	100	
CD300-12" SUPERSILENT	207 - 280	300 - 12"	1400	95	7.900	60	1.150	1368	1296	1260	1080	1044	1008	800	750	710	690	600	450	320	240	-	
CD300-12"	277-	300 - 12"	-	90	1.074	-	1.360	-	-	-	-	-	-	900	756	720	648	612	540	432	324	108	

Bombas serie HL

**Motobombas de agua de gran altura con auto aspiración**



Modelo	KW - HP	Diám. mm - "	Long. Máx. manguera m	Paso de sólidos mm	Peso Kg	Presión Máx.m.c.a.	Caudal Máx. m³/h	Altura m.c.a. / Caudal m³/h														
								8	10	12	14	16	18	20	24	28	32	36	40	50	60	90
MD 100-105 75HP 3"	55 - 75	80 - 3"	1.200	25	1.980	105	100	-	105	105	105	105	105	105	105	105	104	104	104	103	102	100
HL 80 M	36 - 50	80 - 3"	500	25	1.034	100	101	97	97	97	97	97	97	97	97	97	97	97	97	94	80	60
HL 100	80 - 108	100 - 4"	600	35	1.900	115	210	111	108	98	91	84	79	72	66	57	49	42	36	18	10	5
HL 125 SUPERSILENT	80 - 108	100 - 4"	800	35	2.265	140	180	159	151	149	148	147	146	144	138	132	126	55	36	18	10	5
HL 150	150 - 204	150 - 6"	700	38	2.900	187	486	396	360	355	270	234	216	180	210	195	174	164	144	105	80	75
HL 200 SUPERSILENT	203 - 276	150 - 6"	350	38	7.680	95	500	630	576	450	432	414	396	360	288	252	216	198	180	90	80	70

Bombas serie HEIDRA

**Bombas de agua sumergibles con accionamiento por grupo hidráulico motor diesel**



Modelo	KW - HP	Diám. mm - "	Long. Máx. manguera m	Paso de sólidos mm	Peso Kg	Presión Máx.m.c.a.	Caudal Máx. m³/h	Altura m.c.a. / Caudal m³/h															
								4	6	8	10	12	14	16	18	20	24	28	32	36	40	50	
HEIDRA 80	5,2 - 7	80 - 3"	600	45	450	40	70	74	70	65	62	58	50	43	33	25	4	-	-	-	-	-	
HEIDRA 100	15 - 20	100 - 4"	300	45	620	60	205	210	201	195	187	173	162	155	144	130	108	75	44	15	1	-	
HEIDRA 150	31 - 42	150 - 6"	150	65	940	27	405	420	410	395	380	360	325	290	235	180	45	-	-	-	-	-	
HEIDRA 200	110 - 150	200 - 8"	300	79	-	50	750	458	450	420	410	400	350	320	260	250	200	150	100	125	50	1	

bombeo agua

**Especialistas en:**

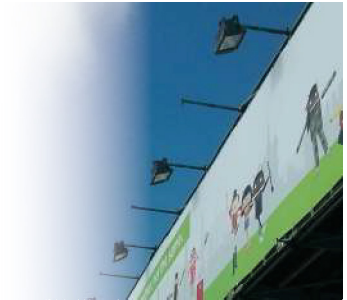
**POTENCIA ELÉCTRICA**

- Grupos electrógenos
- Remolques
- Generadores pequeñas potencias
- Transformadores Trifásicos
- SAI'S
- Equipos de control
- Bases múltiples enchufes
- Cuadros eléctricos
- Bancos de carga resistiva
- Extensiones de cable
- Pasarelas y pasacables
- Depósitos de combustible



**ILUMINACIÓN**

- Focos proyectores de exterior
- Luces de emergencia
- Fluorescentes
- Torres de iluminación exterior
- Farola de iluminación exterior
- Torres de elevación y truss
- Tripodes 2 focos bajo consumo
- Tripodes fluorescentes
- Focos colgantes bajo consumo
- Focos bajo consumo



**CALEFACCIÓN**

- Aerotermos eléctricos
- Estufas de jardín
- Estufas rayos infrarrojos
- Generadores de aire caliente
- Caldera de agua caliente
- Calentador de agua instantánea
- Equipos autónomos
- Climatizadores
- Desestratificadores de aire
- Cortinas de aire
- Conducción y distribución de aire
- Accesorios de calefacción



**AIRE ACONDICIONADO**

- Pingüinos - Equipos portátiles
- Splits - Bombas de calor
- Spot Coolers
- Equipos autónomos
- Pulverizadores de agua
- Cortinas de aire
- Conducción - Distribución de aire



**FRIO INDUSTRIAL**

- Plantas enfriadoras de agua
- Climatizadores
- Climatizadores verticales
- Compactos cámaras frigoríficas
- Evaporadores murales
- Intercambiadores tubulares
- Grupos de bombeo
- Depósitos de inercia
- Anticongelantes de circuitos



**VENTILACIÓN**

- Campanas extractoras humos
- Ventiladores de pie y suelo
- Ventiladores murales
- Ventiladores portátiles
- Cajas de ventilación
- Ventilación para túneles
- Conducción - Distribución de aire



**SECADO HUMEDADES**

- Aerotermos eléctricos
- Estufas de secado infrarrojos
- Generadores de aire caliente
- Deshumidificadores de absorción
- Deshumidificadores
- Deshumidificadores grandes volúmenes
- Técnicos medición humedad



**AMBIENTACIÓN**

- Pulverizadores de agua
- Humidificadores
- Depósitos de agua



**BOMBEO DE AGUA**

- Guía de bomba de agua
- Bombas eléctricas sumergibles
- Bombas de agua de alto rendimiento
- Bombas de agua muy cargadas
- Bombas de máximo agotamiento
- Bombas sumergibles de pozo
- Bombas centrífugas
- Motobombas diesel insonorizadas
- Bombas diesel
- Bombas diesel gran altura
- Bombas hidráulicas
- Accesorios bombas de agua



**ALTA PRESIÓN**

- Hidrolimpiadoras de agua
- Calderas de agua



**EMPRESA FAMILIAR DESDE 1975 A TU SERVICIO**